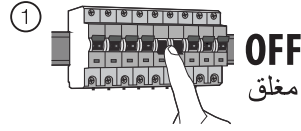


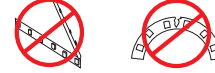
## دليل المستخدم User Manual



### LED STRIP



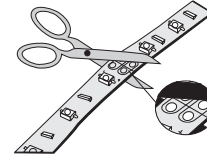
do not bend or twist  
لا تتحني أو تلف



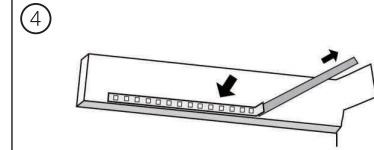
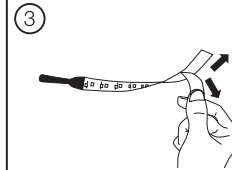
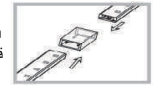
do not put pressure on the LED chips or cover it up  
لا تضغط على رقائق LED أو تغطيتها



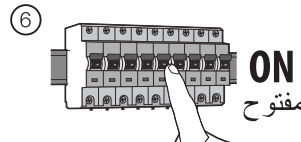
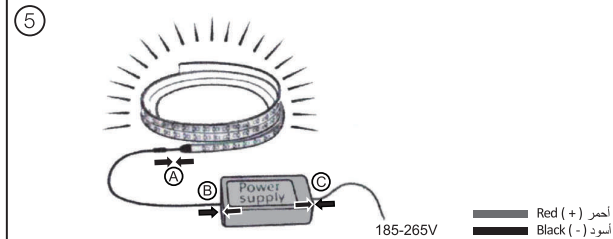
② Cut the strip on the position as shown  
قص الشريط على الموضع كما هو موضح



connect the strip lights as shown  
قم بتوصيل أضواء الشريط كما هو موضح



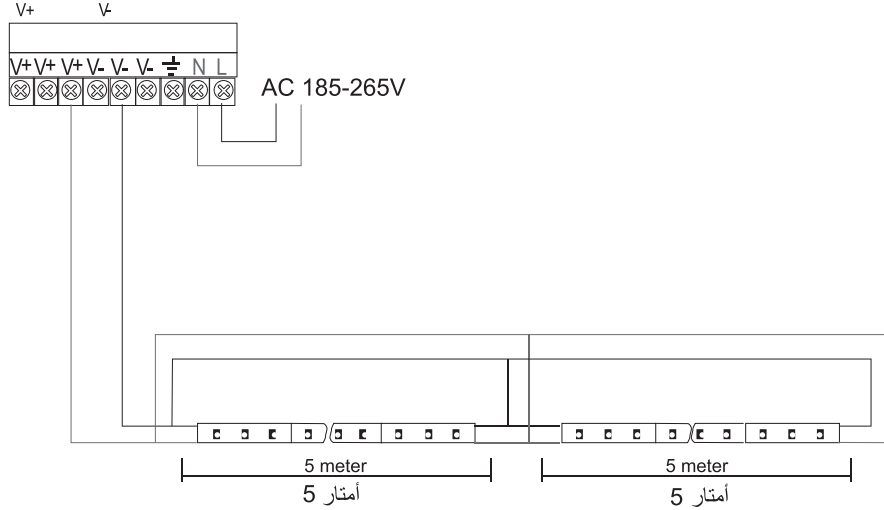
if more than 10W per meter use a metal surface to reduce heat grow.  
إذا كان أكثر من 10 واط لكل متر ، استخدم سطحًا معدنيًا لتقليل نمو الحرارة



# LED STRIP

## additional information معلومات إضافية

Driver selection for LED strip (guide only allowing for approx. 20%)										
wattage of strip length القوة الكهربائية من طول الشريط	5W	10W	15W	24W	30W	48W	75W	100W	150W	200W
wattage of 5M roll (per meter shown in brackets) القوة الكهربائية 5 متر لفة (لكل متر مابين بين قوسين)				5M (4.8W)	5M (6W)	5M (9.6W)				
12V or 24V DC driver needed 24V DC مطلوب سائق 12V	6W سائق driver	12W سائق driver	20W سائق driver	30W سائق driver	36W سائق driver	60W سائق driver	90W سائق driver	120W سائق driver	180W سائق driver	240W سائق driver



1. Before starting the installation, please ensure the power off. - قبل البدء في التركيب ، الرجاء التأكد من غلق التيار الكهربائي .
2. Please do not look at the light bulb directly. - الرجاء تجنب النظر إلى الشريط المضيء مباشرة .
3. If you need any more information contact the seller. - إذا أردت المزيد من المعلومات تواصل بالبيع
4. In case wire damage or holder contact seller. - في حالة تلف السلك أو الحامل تواصل بالبيع
5. This product is made of copper, PVC. هذا المنتج مصنوع من النحاس ، PVC
6. عدم توصيل السلسلة بالمغذى عندما تكون في حالة مغلقه باستثناء عندما يكون المغلق مهيأ لأغراض العرض
7. لا تقم بتوصيل السلسلة المضئية بالمصدر أثناء وجوده في الكرتون أو ملفوف على البكرة

1. For Type Z attachment : The External Flexible Cable Or Cord Of this Luminaire Cannot Be Replaced : If the Cord is Damaged, the Luminaire Shall be Destroyed.
    - 1- لا يمكن استبدال الكابل الخارجي المرن أو الحبل الخاص بمصباح الإضاءة هذا: في حالة تلف السلك ، يجب تدمير المصباح Z: بالنسبة للمراقب من النوع
  2. This Product is Non-Replaceable Light Source, For All Rope Light Where The Packing Has Not Been Adapted For Display Purpose.
    - 2- هذا المنتج هو مصدر ضوء غير قابل للاستبدال ، لجميع ضوء حبل حيث لم يتم تكيف التغليف لغرض العرض
  3. Do Not Connect The Rope Light To The Supply While It is In The Packing Or Wound Onto A reel.
    - 3- لا تقم بتوصيل ضوء الحبل بمصدر الإمداد أثناء وجوده في العبوة أو الوجود على بكرة
  4. Do Not Use The Rope Light When Covered Or a recessed into surface .
    - 4- لا تستخدم حبل الضوء عند تغطيته أو راحة في السطح
  - a) Minimum Allowed Bending Radius, If applicable Do not Open Or Cut The Rope Light.
    - أ) الحد الأدنى لنصف قطر الانحناء المسموح به ، إن أمكن ، لا تقطع أو تقطع حبل الضوء .
  - b) For Rope Light Which Rely on Gaskets to provide the Specified Degree Of Protection Against Dust, Solid Objects And Moisture Waning- This Rope Light Must Not Be Used Without All Gaskets Being In Place.
    - ب) بالنسبة للضوء الخيطي الذي يعتمد على الحشوات لتوفير درجة الحماية المحددة ضد الغبار والأشياء الصلبة وتضائل الرطوبة - يجب عدم استخدام ضوء الحبل إذا لم يكن جميع الحشوات في مكانها
  - c) For Rope Lights Intended For Interconnection : Do Not Connect This Rope Light To another Manufacturer's Product Interconnection Shall Be Made By The Use Of The Supplied Connectors.
    - ج) بالنسبة لمصابيح الحبل المخصصة للتوصيل البيئي: لا تقم بتوصيل ضوء الحبل هذا بمنتج آخر من شركة مصنعة يتم التوصيل البيئي باستخدام الموصلات المرفقة .
  - d) Any Open Ends Must Be Sealed-Off Before Use Maximum System Length That May Be Interconnected Maximum Wattage That May Be Interconnected .
    - د) يجب إغلاق أي نهايات مفتوحة قبل استخدام الحد الأقصى لطول النظام الذي قد يكون مترابطة مع الحد الأقصى من القوة الكهربائية التي قد تكون مترابطة .
  - e) For Rope Lights Incorporation Lamp Bridging Devices - Information Stating That The Rope Light is Fitted With Bridging Device.
    - هـ) بالنسبة لأجهزة توصيل مصابيح حبل التضمين - معلومات تليد بأن ضوء الحبل مزود بجهاز توصيل
  - f) For Class III Rope Lights Delivered Without Supply Source:- Relevant Information Concerning The Required Supply Source.
    - و) بالنسبة لمصابيح الحبل من الفئة الثالثة التي يتم تسليمها بدون مصدر إمداد:- المعلومات ذات الصلة المتعلقة بمصدر التوريد المطلوب
- \*\*In the event of a breakage or damage to the lamps, the chain must not be used and it must be disposed of safely**

\*\*\*في حالة حدوث كسر أو تلف للمصابيح، يجب عدم استخدام السلسلة ولا بد من التخلص منها بأمان

“Do not use the rope light when covered or recessed into a surface”  
“Do not open or cut the rope light”

لا تستخدم المنتج بداخل الكرتون أو أثناء تغطية حبل الإضاءة  
لا تقطع حبل الإضاءة أثناء الاستخدام