

## Installation Warning

1. Please check voltage consistency and make sure power off before installation.
2. When rope light is still on plastic roll and in carton, do not connect with power supply. Otherwise it will damage rope light due to partial overheating.
3. You can only cut rope light on the position marked with scissors.
4. If cut incorrectly by accident, throw this one metre section away.
5. Nothing should cover or press on the rope light.
6. During transportation, please load and unload with care. During installation, do not use hard object to strike the rope light. Otherwise the mini-bulb inside rope light will be destroyed.
7. During connection of rope light, please ensure the joint is safe and solid.
8. When connect end cap, you can use adhesive to make seal good and waterproof.
9. When cut rope light, please ensure that the section surface of rope light is smooth and no burr. Otherwise burr will cause short circuit.
10. When the insulation layer outside rope light is damaged, please discard it. Otherwise it may cause fire.
11. The environment should be good for ventilation and heat dissipation. Flammable surface is strictly forbidden for installation.
12. Rope light is not connected when it is in the packaged except when the envelope is designed for display purposes.
13. In case the cable is cut or damage don't use it.
14. For Type Z attachment: The External Flexible Cable Or Cord Of this Luminaire Cannot Be Replaced : If the Cord is Damaged, the Luminaire Shall be Destroyed.

## تحذير أثناء التركيب

- يرجى فحص تطابق الفولت وتأكد من أن التيار الكهربائي لم يتم توصيله بعد وذلك قبل التركيب.
  - عندما يكون حبل الإنارة مازال في الكرتون على الدوار البلاستيكي لا يتم توصيله بالطاقة الكهربائية، حيث إن ذلك سوف يتلف الحبل بسبب الإضاءة المتزايدة.
  - يمكن فقط قطع الحبل على المكان المحدد باستخدام المقص.
  - إذا ما تم قطع الحبل بطريقة خاطئة بالصنفة يجب أبعاد هذا المتر من الحبل تماماً.
  - لا يجب أن يكون هناك شيء ما يغطي حبل الإضاءة أو يضغط عليه.
  - أثناء النقل، يجب التحميل والتفريغ بعناية وأثناء التركيب، لا تستخدم شيء صلب للضغط على الحبل وألا فإن اللامبات الصغيرة داخل الحبل ستنتفخ تماماً.
  - أثناء ربط الحبل تأكد إن الوصلة آمنة تماماً وصلبه.
  - عند توصيل الأطراف يمكن استخدام مادة لاصقة لإحكام الغلق ومنع وصول المياه.
  - عند قطع الحبل، تأكد أن سطح الجزء المقطوع من الحبل مسطح بدون خدوش. حيث أن تلك الخدوش يمكن أن تسبب قطع الدائرة الكهربائية.
  - عند تلف الطبقة العازلة خارج حبل الإضاءة عليك التخلص منه وألا من الممكن أن يسبب حريق.
  - يجب توافر شروط جيدة للتهوية والحرارة. يمنع التركيب بجوار الأسطح المتلتهبة.
  - عدم توصيل حبل الأترة عندما يكون في حالة مغلقة بإستثناء عندما يكون المغلف مهيأ لأغراض العرض.
  - عدم الأستخدام في حالة وجود قطع أو خال بسلك التوصيل.
  - النوع Y: أي أستبدال كابل أو سلك يمكن أن يتم فقط من قبل الشركة المصنعة، وكيل خدمته أو شخص مؤهل.
- 1- لا يمكن استبدال الكابل الخارجي المرص أو الحبل الخاص بمصباح الإنارة هذا: في حالة تلف السلك ، يجب تدمير المصباح : Z بالنسبة للمرفق من النوع

## Installation information

1. Turn off the power.
2. Work with special power cord input 220V, no need any LED driver.
3. Soft body, can be shaped, and suitable for any surface.
4. Can work much longer, cut in meter at the mark, normally 50M with one power cord for 5050.

## Method of installation

1. Cut at scissors mouth per meter.
2. Alignment pin.
3. Alignment two wires, pin insertion.
4. Assembly power line and strip, attention to polarity.
5. Assembled.
6. Non-replaceable light sources.

## تعليمات التركيب

1. تأكد من أن التيار الكهربائي مفصول قبل البدء بالتركيب.
2. عند التوصيل تأكد من قيمة جهد التغذية (الفولت) أن تكون ضمن مجال 220 فولت، لا يحتاج إلى محول.
3. جسم الشريط لين بحيث يمكن تشكيله حسب الحاجة ومناسب لأي سطح.
4. قم بقص الشريط حسب العلامة المحددة لضمان عمر عمل طويل، عادة ما يكون لكن 50 متر كبل كهربائي واحد.

## طريقة التركيب

1. قص الشريط من عند علامة المقص لكل متر.
2. ضع دبوسان في القاعدة الخاصة.
3. أدخل الدبوسان في أقطاب الوصل.
4. تجميع خط الكهرباء مع شريط الاضاءة، والانتباه إلى القطبية.
5. قم بالتوصيل ومن ثم التشغيل.
6. مصادر الضوء غير قابلة للاستبدال.

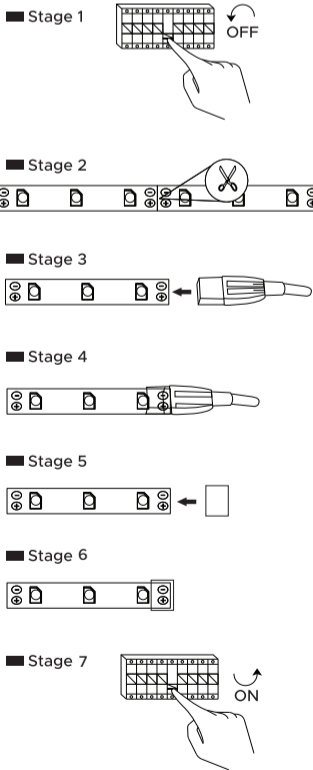
"Do not use the rope light when covered or recessed into a surface";  
"Do not open or cut the rope light when lighting"  
"Type Y: Any replacement of the cable or cord can only be made by the manufacturer, his service agent of similarly qualified person."

لا تستخدم المنتج بداخل الكرتون او أثناء تغطية حبل الإنارة  
لا تقطع حبل الإنارة أثناء الاستخدام

- النوع Y: أي أستبدال كابل أو سلك يمكن أن يتم فقط من قبل الشركة المصنعة، وكيل خدمته أو شخص مؤهل.

## مخطط التركيب

## Installation Drawing



**HABDO**  
LIGHTING

## دليل المستخدم User Manual



1. Terminal block not included. Installation must be performed by a qualified person.
2. Not suitable for dimming, electronics switches, photo cell timing devices and dusk to dawn sensors.
3. Not suitable for use in fully closed luminaires.

1. الوصلة الكهربائية غير مرفقة مع الجهاز، يجب إجراء التثبيت بواسطة شخص مؤهل.
2. غير مناسب لتفويج وتضعيف الإنارة، ومفاتيح إلكترونية، وأجهزة توقيت كهروضوئية، وأجهزة استشعار الإنارة عند الحركة.
3. غير مناسب للاستخدام في وحدات الإنارة المغلقة تماماً.

