

HABDO LIGHTING

Led Magnetic Light

Features:

1. Intelligent control, a variety of styles optional free collocation.
2. Magnetic suction lamps and lanterns can be freely moved after installation.
3. Low voltage safety current.
4. High color LED light source, highly restore the natural color of the object and effectively reduce color difference.

This manual is applicable to all conventional magnetic lamps of this type Please read carefully before installing the lamp.

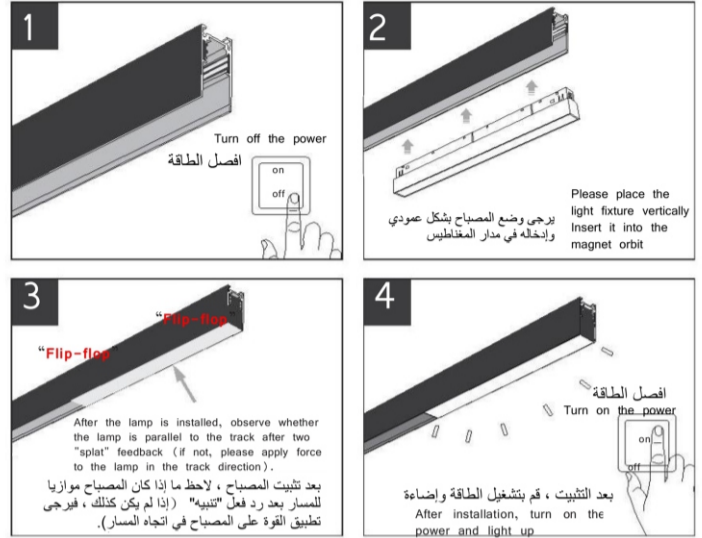
السمات

1. التحكم الذكي، مجموعة متنوعة من الأساليب الاختيارية التجميع الحر.
2. يمكن نقل مصابيح الرشف والفوانيس المغناطيسية بحرية بعد التثبيت.
3. تيار أمان منخفض الجهد.
4. مصدر ضوء LED عالي اللون، يستعيد اللون الطبيعي للكانن ويقلل بشكل فعال من اختلاف اللون.

ينطبق هذا الدليل على جميع المصابيح المغناطيسية التقليدية من هذا النوع. يرجى القراءة بعناية قبل تثبيت المصباح.

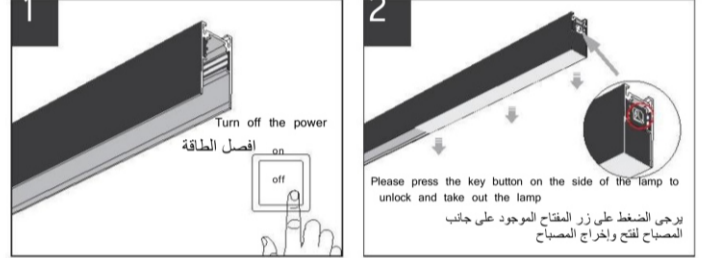
Install lamps and lanterns

تركيب المصابيح والفوانيس



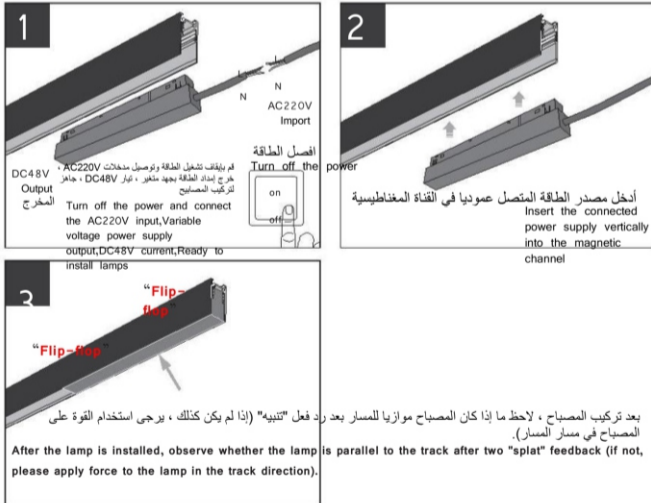
The lamp to be removed

المصباح المراد إزالته



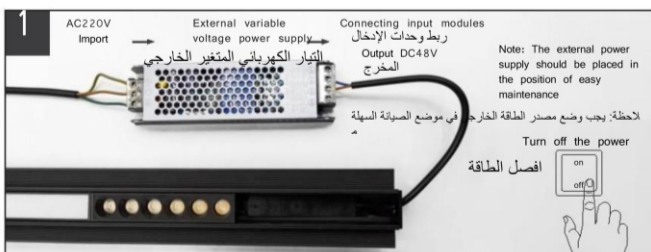
Built-in power supply installation

تركيب مصدر طاقة مدمج



External power supply installation

تركيب مصدر طاقة خارجي



- Sept I: Make a hole accorded the size of the lamp on the ceiling.
Sept II: Power off the power supply.
Sept III: Connect the cable between the lamp and the power.
Sept IV: Make the springs up and put the lamp inside the hole.

WARNING

1. To avoid the risk of fire, explosion, or electric shock, this product should be installed, inspected, and maintained by a qualified electrician only, in accordance with all applicable electrical codes.
2. Be certain electrical power is OFF before and during installation and maintenance.
3. The light source contained in this luminaire shall only be replaced by the manufacturer or his service agent or a similar qualified person.
4. Caution, risk of electric shock.
6. IP20 can be used indoor only.
7. Shall be installed out of arms reach.

التركيب

الخطوة الأولى: هي فتح ثقب في السقف الذي يناسب حجم المصباح

الخطوة الثانية: هي إيقاف الطاقة

الخطوة الثالثة: هي توصيل الكابلات بين مصباح و امدادات الطاقة

الخطوة الرابعة: وضع الكشاف في المكان المخصص له

تحذيرات

الخطوة الأولى: ولتجنب خطر الحريق أو الانفجار أو الصدمات الكهربائية، وتركيب وفحص وصيانة هذا المنتج يمكن أن تتم إلا من قبل فني متخصص في هذا المجال

الخطوة الثانية: تأكد من أن الطاقة قد أغلقت قبل إنشاء التركيب والصيانة

الخطوة الثالثة: مصدر الضوء في هذه المصابيح يمكن استبدالها فقط من قبل الشركة المصنعة أو وكيل الخدمات أو ما شابه ذلك من الموظفين المؤهلين

الخطوة الرابعة: انتبه لخطر الصدمات الكهربائية

يمكن استخدامها فقط في الأماكن المغلقة IP20

الخطوة السابعة: يجب أن تكون مثبتة في مكان حيث لا يمكن الوصول إليها بالأيدي

For Type Z attachments :

He external Flexible Cable or Cord of this luminaire cannot be Replaced ; if the Cord is damaged , the Luminaire shall be destroyed .

بالنسبة لمرفقات النوع Z:

لا يمكن استبدال الكابل المرن الخارجي أو الحبل الخاص بهذا المصباح ؛ في حالة تلف الحبل ، سيتم تدمير المصباح.